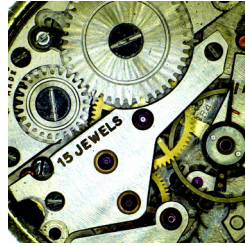
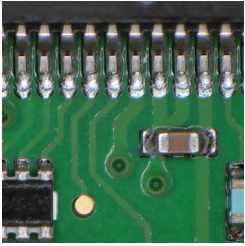


# M30x-HD *EasyView*

## Hochauflösende Inspektionskamera mit 30x optischem Zoom und schnellem Autofokus

Kostengünstiges, Plug-and-Play fähiges und ergonomisches Videoinspektionssystem zur Darstellung heller und kontrastreicher Bilder für eine schnelle und zuverlässige optische Inspektion. Das M30x verfügt über einen leistungsstarken 30fach optischen Zoom, 60mm bis 240mm Arbeitsabstand und einen schnellen Autofokus für eine aussagekräftige Untersuchung Ihres Objekts in 720p oder optional 1080p hochauflösende Darstellung. Eine umfangreiche Auswahl an Objektiven, Beleuchtungsoptionen, Software, Montage- und Stativkonfigurationen ermöglicht eine flexible Installation in allen Arbeitsumgebungen.



## Technische Daten

- Bildsensor ○ 1/4" CMOS, ~ 1,4 Megapixel
- Bildqualität ○ HD 720p (1280x720)
- Input-Signal ○ 720p/60, 270p/50

- Optik ○ 30x optischer Zoom mit Autofocus, F1,6 bis F14 (F 4,7 bis F14 bei 30x)

- Arbeitsabstand ohne Nahbereichslinse ○ ~ 210-240 mm
- Arbeitsabstand mit +2 Nahbereichslinse ○ ~ 145-160 mm
- Arbeitsabstand mit +5 Nahbereichslinse ○ ~ 95-110 mm
- Arbeitsabstand mit +10 Nahbereichslinse ○ ~ 60-70 mm

- Sichtfeld (FOV) bei 1x Zoom ○ ~ 256 x 145 mm (~ 2x Vergrößerung bei einem 24" Monitor)
- Sichtfeld (FOV) bei 10x Zoom ○ ~ 25,6 x 14,5 mm (~ 20x Vergrößerung bei einem 24" Monitor)
- Sichtfeld (FOV) bei 20x Zoom ○ ~ 12,8 x 7,2 mm (~ 40x Vergrößerung bei einem 24" Monitor)
- Sichtfeld (FOV) bei 30x Zoom ○ ~ 8,5 x 4,8 mm (~ 60x Vergrößerung bei einem 24" Monitor)
- Sichtfeld (FOV) bei 30x Zoom und +2 Nahbereichslinse ○ ~ 5,7 x 3,2 mm (~ 91x Vergrößerung bei einem 24" Monitor)
- Sichtfeld (FOV) bei 30x Zoom und +5 Nahbereichslinse ○ ~ 3,9 x 2,2 mm (~ 133x Vergrößerung bei einem 24" Monitor)
- Sichtfeld (FOV) bei 30x Zoom und +10 Nahbereichslinse ○ ~ 2,6 x 1,45 mm (~ 200x Vergrößerung bei einem 24" Monitor)

- Kamerasteuerung ○ Aluminium Steuergehäuse mit Funktionstaster

- Einstellbare Parameter ○ optischer Zoom, Helligkeit, Fokus, Standbild, Anzeige Zoom Faktor am Bildschirm, Einstellung für „Speichern und Wiederaufruf“ von Kamera Parametern

- Eingänge ○ Gleichstrom DC (5-polig MiniDin)
- Ausgänge ○ HD Komponentensignal Y/Pb/Pr Video (3x Cinch), externer Fußschalter (Klinkenstecker)

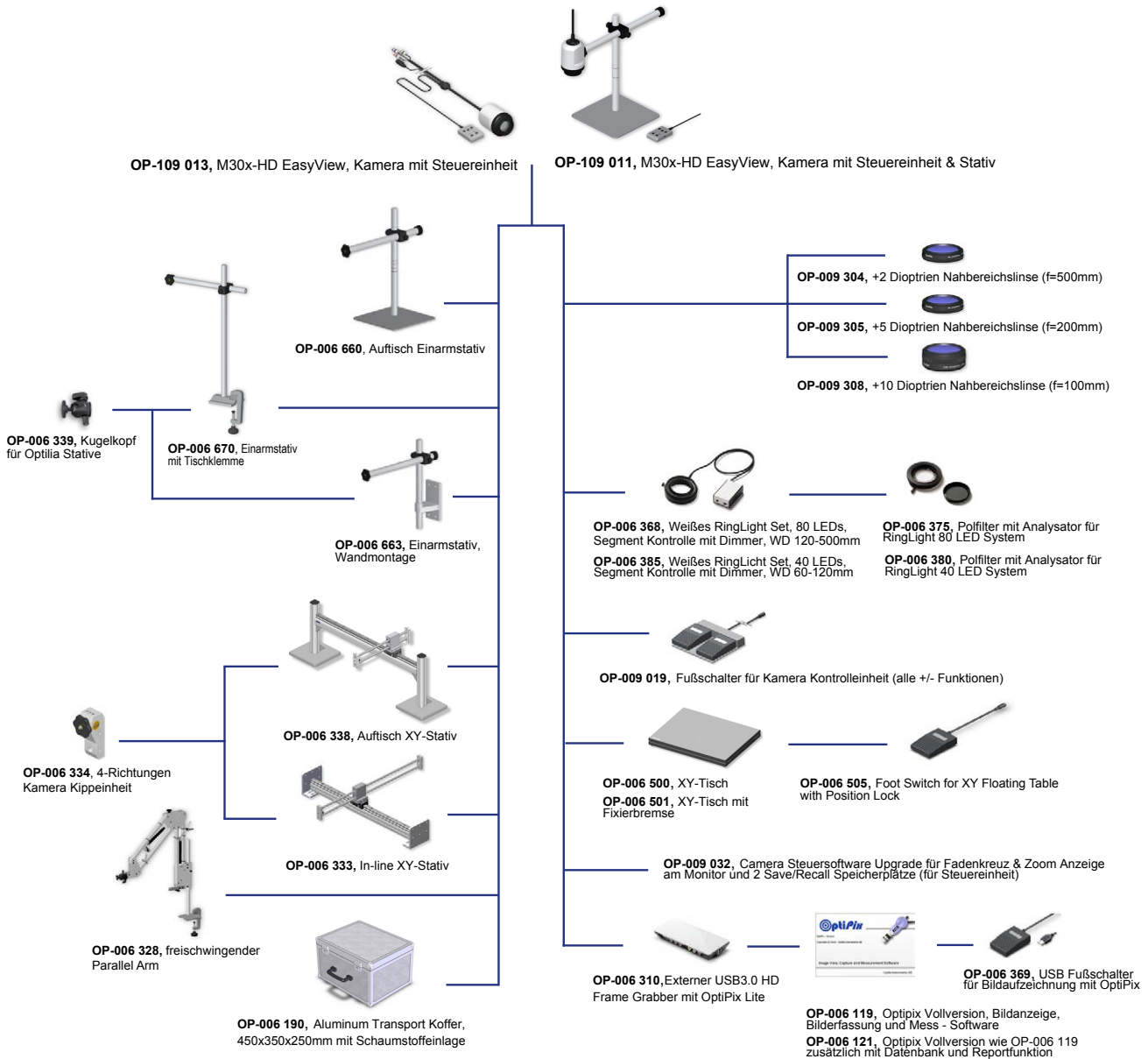
- Speicherumgebung ○ -20°- +60°C, 20-95% relative Luftfeuchtigkeit, nicht kondensierend
- Arbeitsumgebung ○ -5°- +60°C, 20-95% relative Luftfeuchtigkeit, nicht kondensierend
- Stromversorgung ○ 12,0 V Gleichstrom, max. 4,0 W
- Gewicht der Kamera ○ 710 g maximal (ohne Steuereinheit), 970 g maximal (mit Steuereinheit)
- Gewicht des Auf Tisch-Stativs mit Höhenerweiterung ○ 2300 g maximal

- Model Optionen ○ M30x-HD EasyView (720, 60p Standard HD Video)
  - \*-F 1080, 60p Full HD Video
  - \*-E ESD geschützt
  - \*-L mit Laserpointer
  - \*-M für die Medizintechnik geeignetes Gehäuse

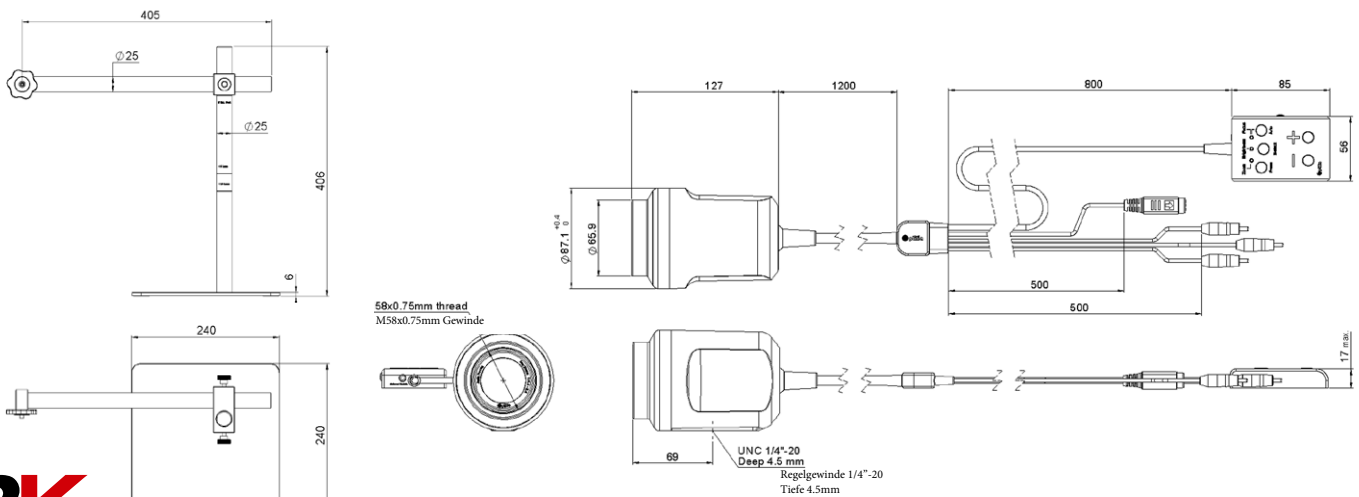


# M30x-HD EasyView

## Produkt Matrix



## Abmessungen



# TBK