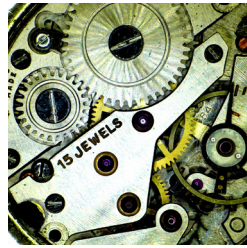
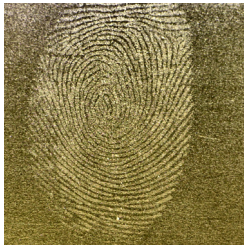
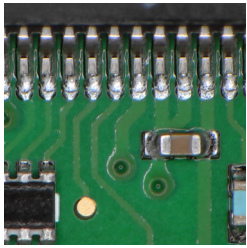


# W30x-HD

## Hochauflösendes 1080p Kameramikroskop mit 30x optischen Zoom und schnellem Autofokus

Vielseitiges, skalierbares und ergonomisches Videokameramikroskop zur Darstellung heller und kontrastreicher Bilder für eine schnelle und zuverlässige optische Inspektion. Das W30x hat einen leistungsstarken 30fach optischen Zoom, 60mm bis 240mm Arbeitsabstand und einen schnellen Autofokus für eine aussagekräftige Untersuchung Ihres Objekts in 1080p hochauflösender Darstellung. Ein umfangreiches Sortiment an Objektiven, Beleuchtungsoptionen und Software, Montage- und Stativkonfigurationen ermöglichen eine flexible Installation in allen Arbeitsumgebungen.



## Technische Daten

- Bildsensor ○ 1/2,8" CMOS, ~ 3,2 Megapixel
- Bildqualität ○ Full HD 1080p (1920x1080)
- Input-Signal ○ 1080/59,94i, 1080/50i, 720/59,94p, 720p/50p, PAL, NTSC
- Optik ○ 30x optischer Zoom mit Autofocus, F1,6 bis F14 (F 4,7 bis F14 bei 30x)

- Arbeitsabstand ohne Nahbereichslinse ○ ~ 210-240 mm
- Arbeitsabstand mit +2 Nahbereichslinse ○ ~ 145-160 mm
- Arbeitsabstand mit +5 Nahbereichslinse ○ ~ 95-100 mm
- Arbeitsabstand mit +10 Nahbereichslinse ○ ~ 60-70 mm

- Sichtfeld (FOV) bei 1x Zoom ○ ~ 272 x 153 mm (~ 1,9x Vergrößerung bei einem 24" Monitor)
- Sichtfeld (FOV) bei 10x Zoom ○ ~ 28 x 15,8 mm (~ 19x Vergrößerung bei einem 24" Monitor)
- Sichtfeld (FOV) bei 30x Zoom ○ ~ 9,4 x 5,3 mm (~ 55x Vergrößerung bei einem 24" Monitor)
- Sichtfeld (FOV) bei 30x Zoom und +2 Nahbereichslinse ○ ~ 6,3 x 3,5 mm (~ 83x Vergrößerung bei einem 24" Monitor)
- Sichtfeld (FOV) bei 30x Zoom und +5 Nahbereichslinse ○ ~ 5,4 x 3,0 mm (~ 96x Vergrößerung bei einem 24" Monitor)
- Sichtfeld (FOV) bei 30x Zoom und +10 Nahbereichslinse ○ ~ 3,5 x 2,0 mm (~149x Vergrößerung bei einem 24" Monitor)

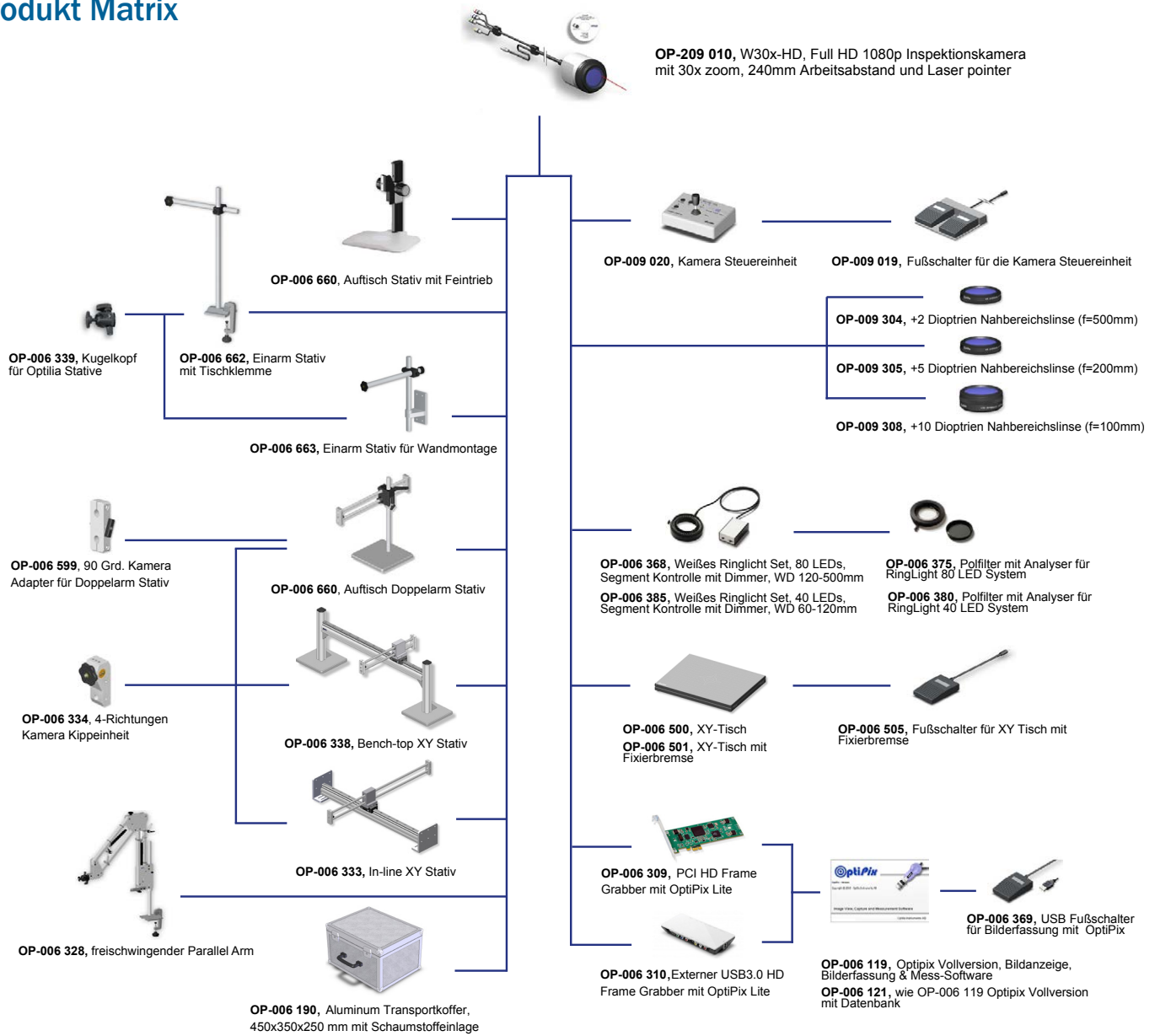
- Kamerasteuerung ○ Aluminium Steuereinheit mit Joystick, oder PC Kontrollsoftware über serielle COM-Schnittstelle oder USB Port
- Einstellbare Parameter ○ optischer Zoom, Blende, Verschlusszeit, Helligkeit, Fokus, Weißabgleich (Farbe), Standbild, Nah Infrarot Modus, Bildrotation, Bild invertieren, Anzeige Zoom Faktor am Bildschirm, „Speichern und Wiederaufruf“ von Kamera Parametern, Fadenkreuz im „Live Bild“ anzeigen
- Laser Pointer ○ Roter LED Laser, 0,5 mW Ausgangsleistung, Laser Klasse 2
- Eingänge ○ Gleichstrom DC und seriell RS-232 (über Rundstecker oder 5-poliger MiniDin DB9-F COM-USB Adapter)
- Ausgänge ○ HD Komponentensignal Y/Pb/Pr Video (3x Cinch), PAL/NTSC Video Ausgang (Cinch)

- Speicherumgebung ○ -20°- +60°C, 20-95% relative Luftfeuchtigkeit, nicht kondensierend
- Arbeitsumgebung ○ -5°- +60°C, 20-95% relative Luftfeuchtigkeit, nicht kondensierend
- Stromversorgung ○ 12,0 V Gleichstrom, max. 4,0 W
- Gewicht der Kamera ○ 950 g maximal (ohne Stativ und Steuereinheit)

- Model Optionen ○ W30x-HD (Standard)
- W30x-HD-E (ESD Geschützt)
- W30x-HD-M (Gehäuse für die Medizintechnik geeignet)



## Produkt Matrix



## Dimensionen

