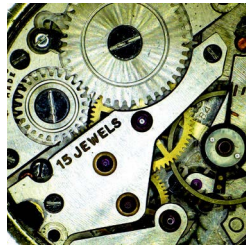
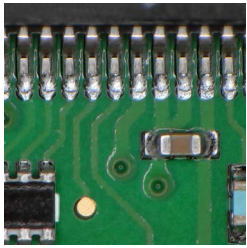


W30x-HD FreeSight

HD-Kamera mit 30fachem optischen Zoom, schnellem Autofokus und erweitertem 500 mm Arbeitsabstand

Vielseitiges, skalierbares und ergonomisches HD-Videoinspektions-System, das kontrastreiche Bilder erzeugt für eine schnelle und zuverlässige optische Inspektion. Das W30x FreeSight System verfügt über einen leistungsstarken 30x optischen Zoom, erweiterter Arbeitsabstand von 350 bis 500 mm und einen schnellen Autofokus für die detailreiche Untersuchung Ihres Objekts in 1080p Full HD hochauflösende Darstellung. Eine umfangreiche Auswahl an Objektiven, Beleuchtungsoptionen, Software, Montage- und Stativkonfigurationen ermöglicht den Einsatz in allen Arbeitsumgebungen.



Technische Daten

- Bildsensor ○ 1/2,8" CMOS, ~ 3,2 Megapixel
- Bildqualität ○ Full HD 1080p (1920x1080)
- Input-Signal ○ 1080/59,94i, 1080/50i, 720/59,94p, 720p/50p, PAL, NTSC
- Optik ○ 30x optischer Zoom mit Autofocus, F1,6 bis F14 (F 4,7 bis F14 bei 30x)

- Arbeitsabstand ohne Nahbereichslinse ○ ~ 350-500 mm
- Arbeitsabstand mit +2 Nahbereichslinse ○ ~ 210-245 mm
- Arbeitsabstand mit +5 Nahbereichslinse ○ ~ 125-140 mm
- Arbeitsabstand mit +10 Nahbereichslinse ○ ~ 73-80 mm

- Sichtfeld (FOV) bei 1x Zoom ○ ~ 550 x 309 mm (~ 0,9x Vergrößerung bei einem 24" Monitor)
- Sichtfeld (FOV) bei 10x Zoom ○ ~ 56 x 31,5 mm (~ 9,3x Vergrößerung bei einem 24" Monitor)
- Sichtfeld (FOV) bei 30x Zoom ○ ~ 18,5 x 10,4 mm (~ 28x Vergrößerung bei einem 24" Monitor)
- Sichtfeld (FOV) bei 30x Zoom und +2 Nahbereichslinse ○ ~ 9,2 x 5,2 mm (~ 57x Vergrößerung bei einem 24" Monitor)
- Sichtfeld (FOV) bei 30x Zoom und +5 Nahbereichslinse ○ ~ 6,9 x 3,9 mm (~ 75x Vergrößerung bei einem 24" Monitor)
- Sichtfeld (FOV) bei 30x Zoom und +10 Nahbereichslinse ○ ~ 4,4 x 2,5 mm (~118x Vergrößerung bei einem 24" Monitor)

- Kamerasteuerung ○ Aluminium Steuereinheit mit Joystick, oder PC Kontrollsoftware über serielle COM-Schnittstelle oder USB Port
- Einstellbare Parameter ○ optischer Zoom, Blende, Verschlusszeit, Helligkeit, Fokus, Weißabgleich (Farbe), Standbild, Nah Infrarot Modus, Bilddrehung, Bild invertieren, Anzeige Zoom Faktor am Bildschirm, „Speichern und Wiederaufruf“ von Kamera Parametern, Fadenkreuz im „Live Bild“ anzeigen

- Laser Pointer ○ Roter LED Laser, 0,5 mW Ausgangsleistung, Laser Klasse 2

- Eingänge ○ Gleichstrom DC und seriell RS-232 (über Rundstecker oder 5-poliger MiniDin DB9-F COM-USB Adapter)
- Ausgänge ○ HD Komponentensignal Y/Pb/Pr Video (3x Cinch), PAL/NTSC Video Ausgang (Cinch)

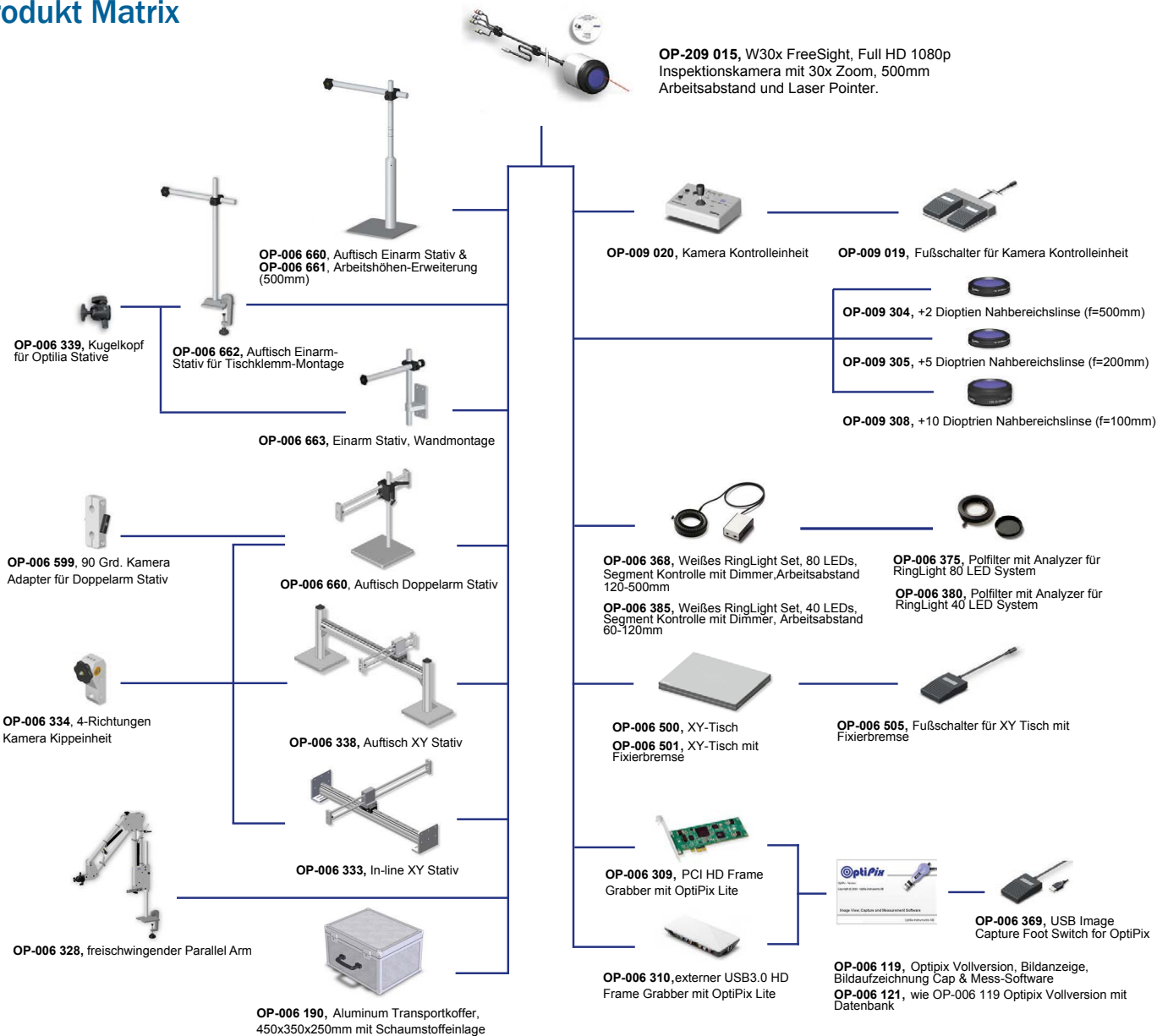
- Speicherumgebung ○ -20°- +60°C, 20-95% relative Luftfeuchtigkeit, nicht kondensierend
- Arbeitsumgebung ○ -5°- +60°C, 20-95% relative Luftfeuchtigkeit, nicht kondensierend
- Stromversorgung ○ 12,0 V Gleichstrom, max. 4,0 W
- Gewicht der Kamera ○ 950 g maximal (ohne Stativ und Steuereinheit)

- Model Optionen ○ W30x-HD FreeSight (Standard)
- W30x-HD-E FreeSight (ESD Geschützt)
- W30x-HD-M FreeSight (Gehäuse für die Medizintechnik geeignet)

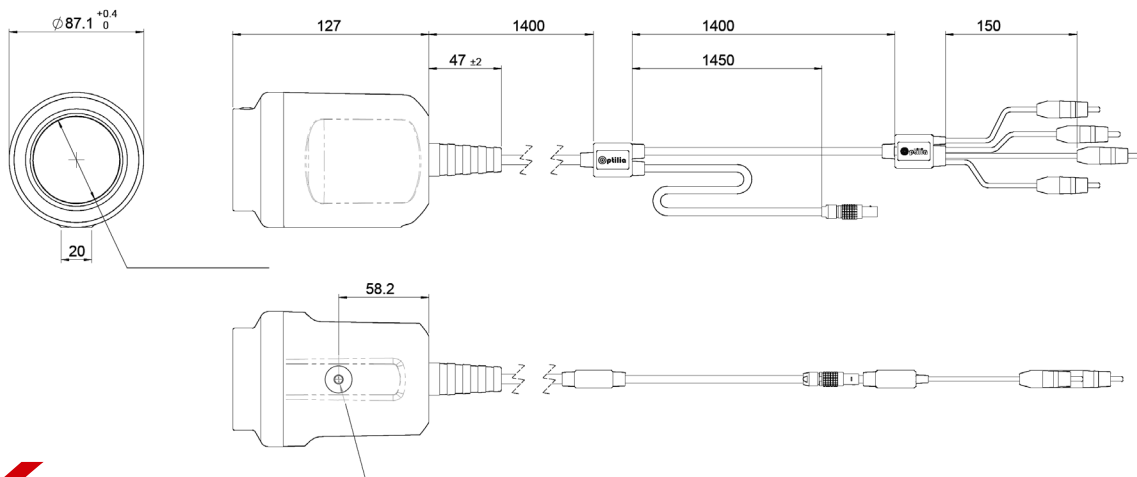


W30x-HD FreeSight

Produkt Matrix



Dimensions



TBK

TBK
Technisches Büro Kullik GmbH

Industriestraße 27
56276 Großmaiseid

Tel.: + 49. (0) 26 89.92 770-0
Fax: + 49. (0) 26 89.92 770-10

tbk@kullik.com
www.tbk-kullik.com